

A2

LTE 手機快速量測系統

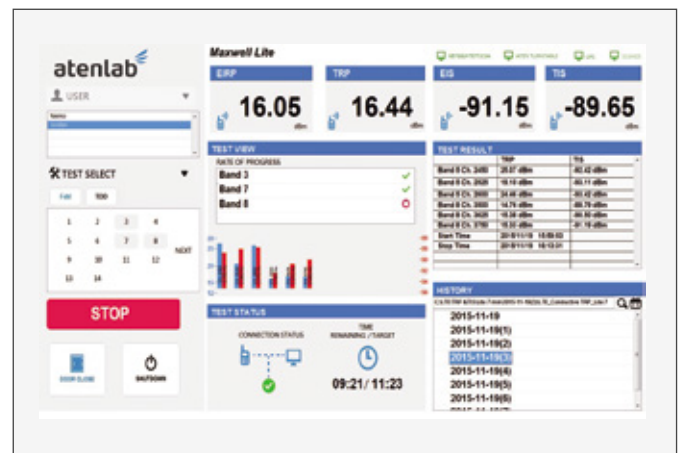


8分鐘完成TRP/TIS各3信道

- 1平米空間擁有手機量測系統
- 免現場組裝，貨到即可使用
- 4G LTE包含全頻段使用(B31除外)
- 觸控一體機讓測試工作更便利
- Emerson & Cuming高性能吸波材料
- 符合RoHS與REACH標準
- 無毒、防火、性能好、品質好

同時量測TRP/TIS-方便即時

- 使用者紀錄選擇一方便不同使用者操作
- 即時單點測值一可即時判斷數據正確性
- 目前累積測值一即時了解量測狀況
- 隨時了解量測時間並預判開發時程
- 圖形化顯示各頻道量測結果與狀態
- 快速查詢歷史資料一資料比對容易
- 界面直觀一提高工程師的開發效率



規格		性能		選配	
外部尺寸	0.8x0.9x2.1m(D/W/H)	工作頻率	0.698 - 3.6GHz	A2-4k	4G, UXM
淨開尺寸	0.8x0.9m(L/W)	路徑損失	-25dB@0.7G / -40dB@3.6G	A2-4A	4G, 8820C
場地需求	1X2X2.5m(D/W/H)	量測距離	1m	A2-4R	4G, CMW500
總重量	350kg	重複性	<1dB	A2-3R	3G, CMW500
待測物重量	<1kg	待測物尺寸	<0.18m	A2-2R	2G, CMW500
電源	100-240VAC 50/60Hz	測試速度	8min/3ch(TRP+TIS)	A2-W1	保固維修1年期
功率	500W	標準件	Apple iPhone6		

4G LTE 全頻段通道表

Band	Name	Downlink (MHz)			Bandwidth DL/UL (MHz)	Uplink (MHz)		
		Low	Middle	High		Low	Middle	High
		Earfcn			Earfcn			
1	2100	2110 0	2140 300	2170 599	60	1920 18000	1950 18300	1980 18599
2	1900 PCS	1930 600	1960 900	1990 1199	60	1850 18600	1880 18900	1910 19199
3	1800+	1805 1200	1842.5 1575	1880 1949	75	1710 19200	1747.5 19575	1785 19949
4	AWS-1	2110 1950	2132.5 2175	2155 2399	45	1710 19950	1732.5 20175	1755 20399
5	850	869 2400	881.5 2525	894 2649	25	824 20400	836.5 20525	849 20649
6	UMTS only	875 2650	880 2700	885 2749	10	830 20650	835 20700	840 20749
7	2600	2620 2750	2655 3100	2690 3449	70	2500 20750	2535 21100	2570 21449
8	900 GSM	925 3450	942.5 3625	960 3799	35	880 21450	897.5 21625	915 21799
9	1800	1844.9 3800	1862.4 3975	1879.9 4149	35	1749.9 21800	1767.4 21975	1784.9 22149
10	AWS-1+	2110 4150	2140 4450	2170 4749	60	1710 22150	1740 22450	1770 22749
11	1500 Lower	1475.9 4750	1485.9 4850	1495.9 4949	20	1427.9 22750	1437.9 22850	1447.9 22949
12	700 a	729 5010	737.5 5095	746 5179	17	699 23010	707.5 23095	716 23179
13	700 c	746 5180	751 5230	756 5279	10	777 23180	782 23230	787 23279
14	700 PS	758 5280	763 5330	768 5379	10	788 23280	793 23330	798 23379
17	700 b	734 5730	740 5790	746 5849	12	704 23730	710 23790	716 23849
18	800 Lower	860 5850	867.5 5925	875 5999	15	815 23850	822.5 23925	830 23999
19	800 Upper	875 6000	882.5 6075	890 6149	15	830 24000	837.5 24075	845 24149
20	800 DD	791 6150	806 6300	821 6449	30	832 24150	847 24300	862 24449
21	1500 Upper	1495.9 6450	1503.4 6525	1510.9 6599	15	1447.9 24450	1455.4 24525	1462.9 24599
22	3500	3510 6600	3550 7000	3590 7399	80	3410 24600	3450 25000	3490 25399
23	2000 S-band	2180 7500	2190 7600	2200 7699	20	2000 25500	2010 25600	2020 25699
24	1600 L-band	1525 7700	1542 7870	1559 8039	65	1850 26040	1882.5 26365	1915 26689
25	1900+	1930 8040	1962.5 8365	1995 8689	65	1850 26040	1882.5 26365	1915 26689
26	850+	859 8690	876.5 8865	894 9039	35	814 26690	831.5 26865	849 27039
27	800 SMR	852 9040	860.5 9125	869 9209	17	807 27040	815.5 27125	824 27209
28	700 APT	758 9210	780.5 9435	803 9659	45	703 27210	725.5 27435	748 27659
29	700 d	717 9660	722.5 9715	728 9769	11	Downlink only		
30	2300 WCS	2350 9770	2355 9820	2360 9869	10	2305 27660	2310 27710	2315 27759
31	450	462.5 9870	465 9895	467.5 9919	5	452.5 27760	455 27785	457.5 27809
32	1500 L-band	1452 9920	1474 10140	1496 10359	44	Downlink only		
33	TD 1900	1900 36000	1910 36100	1920 36199	20			
34	TD 2000	2010 36200	2017.5 36275	2025 36349	15			
35	TD PCS Lower	1475.9 36350	1880 36650	1910 36949	60			
36	TD PCS Upper	1930 36950	1960 37250	1930 37549	60			
37	TD PCS Center gap	1910 37550	1920 37650	1930 37749	20			
38	TD 2600	2570 37750	2595 38000	2620 38249	50			
39	TD 1900+	1880 38250	1900 38450	1920 38649	40			
40	TD 2300	2300 38650	2350 39150	2400 39649	100			
41	TD 2500	2496 39650	2593 40620	2690 41589	194			
42	TD 3500	3400 41590	3500 42590	3600 43589	200			
43	TD 3700	3600 43590	3700 44590	3800 45589	200			
44	TD 700	703 45590	753 46090	803 46589	100			